



# ***Hochwassersperren***

**BL/HTL**  
**BL/HTL-SB**



**Hochwassersperrren**

---

|                          |                        |           |
|--------------------------|------------------------|-----------|
| <b>BL/HTL</b>            | <b>Art. Stamm: 314</b> | <b>4</b>  |
| <b>BL/HTL-TR</b>         | <b>Art. Stamm: 315</b> | <b>7</b>  |
| <b>BL/HTL-SB</b>         | <b>Art. Stamm: 322</b> | <b>10</b> |
| <b>BL/HTL-SB-vario</b>   | <b>Art. Stamm: 323</b> | <b>13</b> |
| <b>Referenzbeispiele</b> |                        | <b>16</b> |

## Mobile Systeme, steckbar

- BL/HTL** – Hochwassersperre **Tür**laibung, für geringe Höhen
- BL/HTL-TR** – Hochwassersperre **Tür**laibung, mit Transmission, für große Höhen
- BL/HTL-SB 200** – Stapelbares System, mehrere **B**arrierekörper (Elementhöhe **200** mm)
- BL/HTL-SB-Vario** – Stapelbares System, mehrere **B**arrierekörper (Elementhöhe **variabel**)

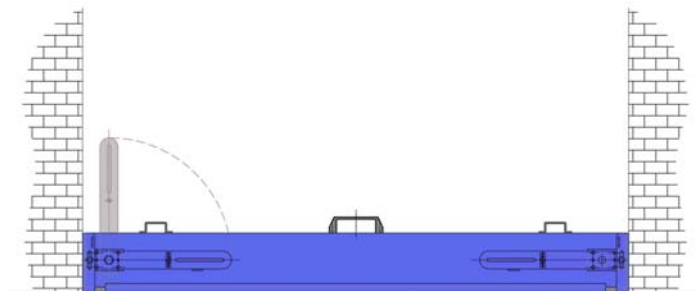
## Hochwassersperre BL/HTL

Art. Stamm: 314

### BL/HTL: für Türlaibung



- **Steckbar**
- **Ideal bei Platzproblemen**
- **Bevorzugt für Laibungsmontage**



| Baumaße:      |             |
|---------------|-------------|
| Standardhöhe  | 100–350 mm  |
| Standardlänge | 750–6000 mm |
| Sonderfälle   | auf Anfrage |
| Breite        | 50 mm       |

Die HTL zeigte in Tests und in der Praxis **die besten Dichtigkeitswerte** und gilt weltweit als eine der dichtesten Hochwassersperrern. Sie eignet sich besonders **für begrenzte Platzverhältnisse**. Aus Sicherheitsgründen ist die Abschottungshöhe auf 350 mm begrenzt.

Durch die seitlichen Öffnungen im Sperrkörper kann im Einsatzfall Wasser einfließen, dessen Gewicht die Anpresswirkung der Bodendichtung und damit die Dichtigkeit zusätzlich verstärkt. Metallleisten schützen die Bodendichtungen vor mechanischer Beschädigung.

Der Sperrkörper besteht aus einem rechteckigen, stoffschlüssigen Aluminium-Hohlprofilkörper. Auf der Unterseite ist eine kompressible, hoch anpassungsfähige Spezialdichtung angebracht.

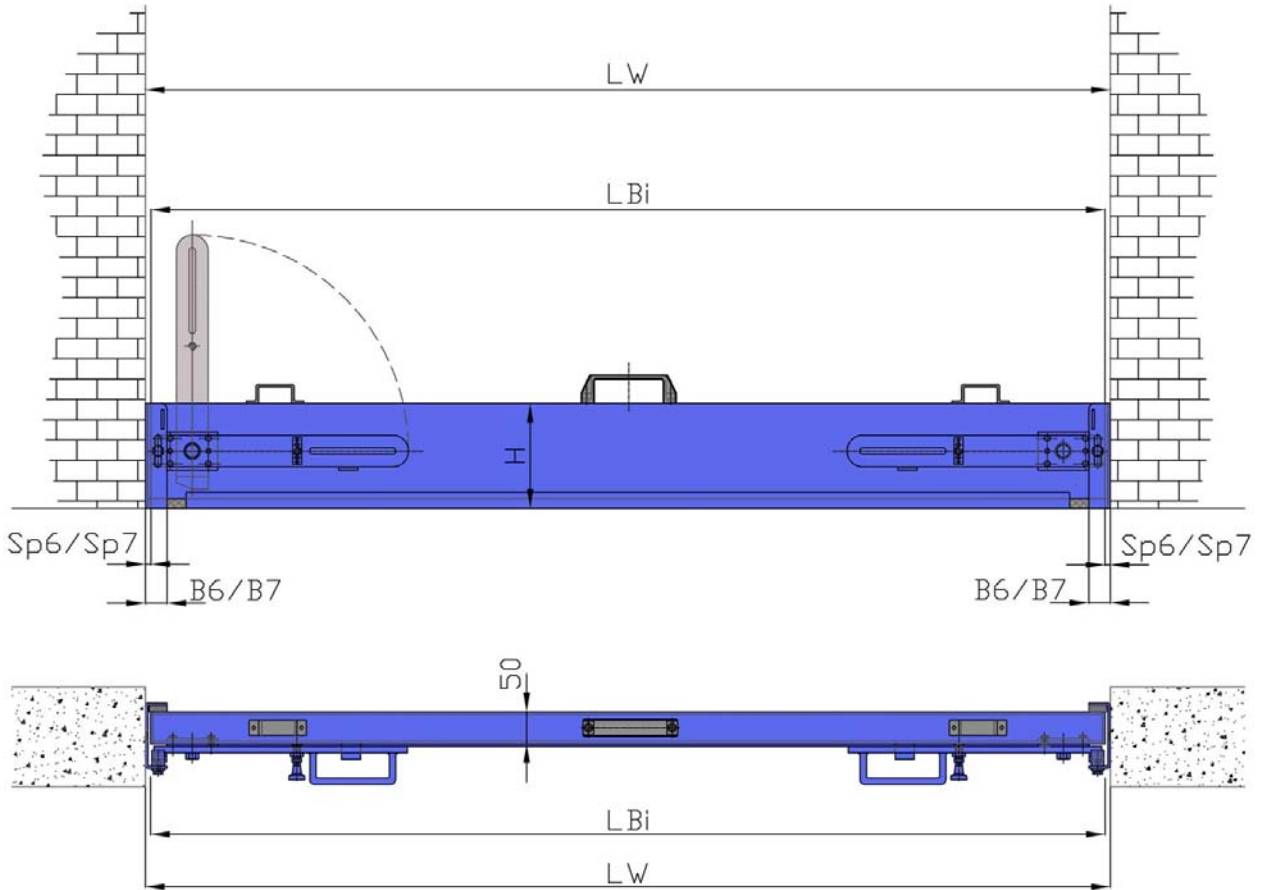
Der Sperrkörper lagert neben der zu schützenden Öffnung in Wandhalterungen. Die Wandhalterungen sind im Lieferumfang enthalten.

Um ihn bei Bedarf einzusetzen, werden die Spannhebel auf dem Sperrkörper senkrecht gestellt, der Sperrkörper in die U-förmigen Aufnahmen eingeführt und die Barriere durch Schwenken der Hebelarme in die Horizontale mit Rastknöpfen fixiert.

Aufnahmen und Sperrkörper sind vorzugsweise in RAL 9006 (Weißaluminium) pulverbeschichtet.

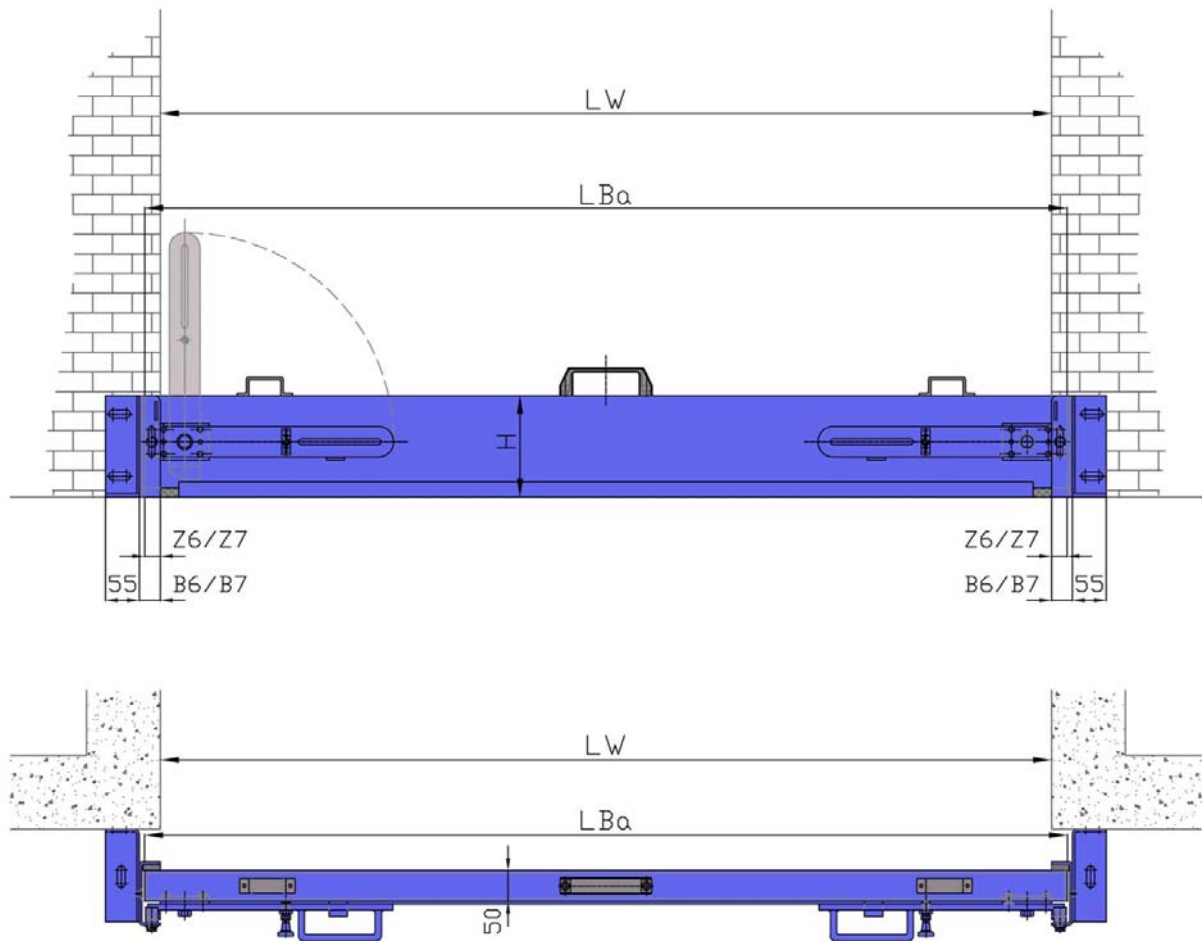
Geeignet für rissfreie Untergründe mit geringen Bodenunebenheiten, z. B. Beton, Riffel- und Tränenblech nach DIN 59220, Fliesen, Stein.

Montage innerhalb der Laibung



| <b>BL/HTL (Türlaibung, steckbar)</b>  |             |                                 |                                 |
|---|-------------|---------------------------------|---------------------------------|
| Aufmaßtabelle für Bestellmaß L <sub>Bi</sub> (L <sub>Bi</sub> = Länge Barriere innerhalb der Laibung) |             |                                 |                                 |
| <b>Aufnahme B6/35</b><br>   | Höhe H [mm] | <b>B6/35</b>                    | <b>B7/50</b>                    |
|   | 100         |                                 |                                 |
|   | 150         |                                 |                                 |
|   | 200         |                                 |                                 |
|   | 250         |                                 |                                 |
|   | 300         |                                 |                                 |
|   | 350         | auf Anfrage                     | Standard                        |
| <b>Aufnahme B7/50</b><br>   |             | $L_{Bi} = LW - (2 \times Sp_6)$ | $L_{Bi} = LW - (2 \times Sp_7)$ |
|   |             | $B_6 = 35 \text{ mm}$           | $B_7 = 50 \text{ mm}$           |
|   |             | $Sp_6 = 10 \text{ mm}$          | $Sp_7 = 15 \text{ mm}$          |

Montage außerhalb der Laibung



| <b>BL/HTL (Türlaibung, steckbar)</b>  |             |                             |                             |
|---|-------------|-----------------------------|-----------------------------|
| Aufmaßtabelle für Bestellmaß LBa (LBa = Länge Barriere außerhalb der Laibung) |             |                             |                             |
| <b>Aufnahme B6/35</b><br>   | Höhe H [mm] | <b>B6/35</b>                | <b>B7/50</b>                |
|   | 100         | auf Anfrage                 | Standard                    |
|   | 150         |                             |                             |
|   | 200         |                             |                             |
|   | 250         |                             |                             |
|   | 300         |                             |                             |
|   | 350         |                             |                             |
| <b>Aufnahme B7/50</b><br>   |             | $LBa = LW + (2 \times Z_6)$ | $LBa = LW + (2 \times Z_7)$ |
|   |             | $B_6 = 35 \text{ mm}$       | $B_7 = 50 \text{ mm}$       |
|   |             | $Z_6 = 25 \text{ mm}$       | $Z_7 = 40 \text{ mm}$       |

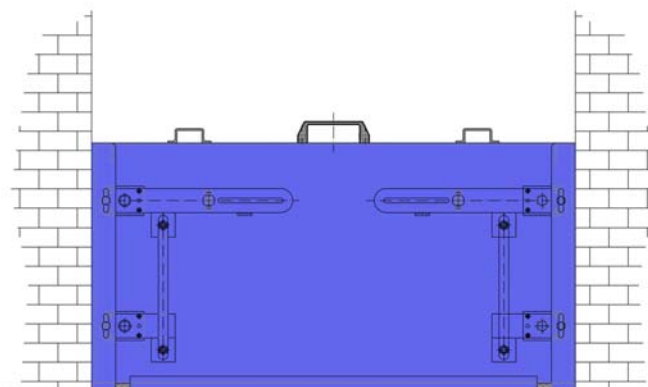
## Hochwassersperre BL/HTL-TR

Art. Stamm: 315

### BL/HTL-TR: für Türleibung mit Transmission



- **Steckbar**
- **Für große Stauhöhen**
- **Ideal bei Platzproblemen**
- **Bevorzugt für Laibungsmontage**



#### Baumaße:

|               |             |
|---------------|-------------|
| Standardhöhe  | 400–500 mm  |
| Standardlänge | 750–6000 mm |
| Sonderfälle   | auf Anfrage |
| Breite        | 50 mm       |

Die **4-Punkt-Verriegelung** der HTL-TR sorgt für höchste Stabilität und Dichtigkeit. Diese Hochwassersperre ist **die perfekte Lösung für große Stauhöhen (400–500 mm)**.

Die Transmissionskonstruktion der Schwenkhebel sorgt für eine besonders kraftvolle 4-Punkt-Absicherung, die höchste Dichtigkeit erzielt.

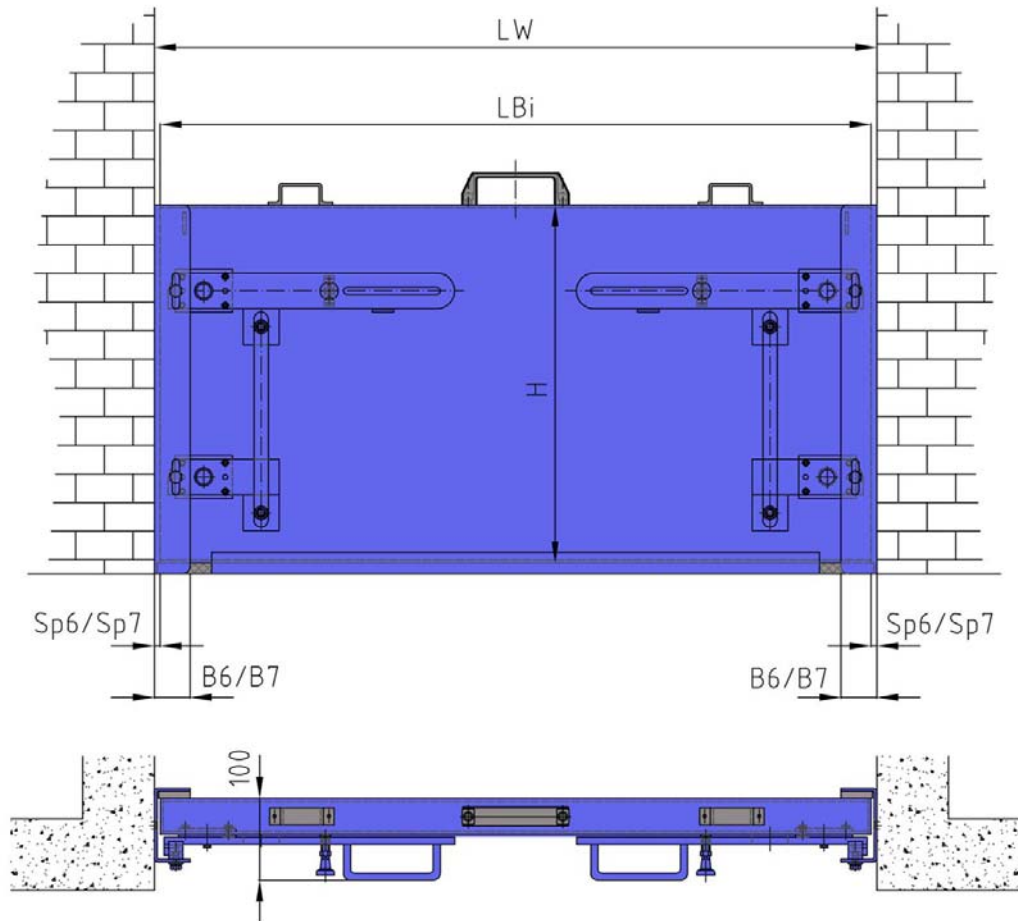
Um den Barrierekörper einzusetzen, werden die Spannhebel auf dem Sperrkörper senkrecht gestellt, der Sperrkörper in die U-förmigen Aufnahmen eingeführt und die Barriere durch Schwenken der Hebelarme in die Horizontale mit Rastknöpfen fixiert. Die Presskraft ist einstellbar.

Der Sperrkörper lagert neben der zu schützenden Öffnung in Wandhalterungen. Die Wandhalterungen sind im Lieferumfang enthalten.

Aufnahmen und Sperrkörper sind vorzugsweise in RAL 9006 (Weißaluminium) pulverbeschichtet.

Geeignet für rissfreie Untergründe mit geringen Bodenunebenheiten, z. B. Beton, Riffel- und Tränenblech nach DIN 59220, Fliesen, Stein.

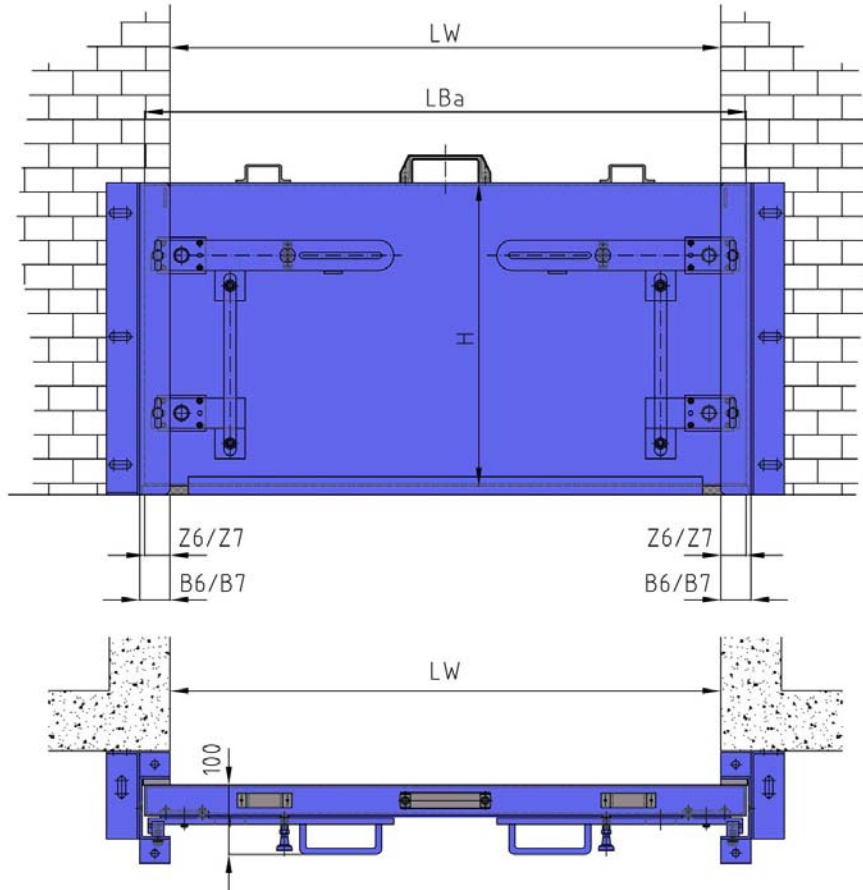
Montage innerhalb der Laibung



| <b>BL/HTL-TR (Türlaibung, steckbar, mit Transmission)</b>                     |               |                              |                              |
|---|---------------|------------------------------|------------------------------|
| Aufmaßtabelle für Bestellmaß LBi (LBi = Länge Barriere innerhalb der Laibung) |               |                              |                              |
| <b>Aufnahme B6/35</b><br>   | Höhe H [mm]   | <b>B6/35</b>                 | <b>B7/50</b>                 |
|   | 400, 450, 500 | auf Anfrage                  | Standard                     |
| <b>Aufnahme B7/50</b><br>   |               | $LBi = LW - (2 \times Sp_6)$ | $LBi = LW - (2 \times Sp_7)$ |
|   |               | $B_6 = 35 \text{ mm}$        | $B_7 = 50 \text{ mm}$        |
|   |               | $Sp_6 = 10 \text{ mm}$       | $Sp_7 = 15 \text{ mm}$       |



Montage außerhalb der Laibung



| BL/HTL-TR (Türlaibung, steckbar, mit Transmission)                            |               |                           |                           |
|---|---------------|---------------------------|---------------------------|
| Aufmaßtabelle für Bestellmaß LBa (LBa = Länge Barriere außerhalb der Laibung) |               |                           |                           |
| <b>Aufnahme B6/35</b><br>   | Höhe H [mm]   | <b>B6/35</b>              | <b>B7/50</b>              |
|   | 400, 450, 500 | auf Anfrage               | Standard                  |
| <b>Aufnahme B7/50</b><br>   |               | $LBa = LW + 2 \times Z_6$ | $LBa = LW + 2 \times Z_7$ |
|   |               | $B_6 = 35 \text{ mm}$     | $B_7 = 50 \text{ mm}$     |
|   |               | $Z_6 = 25 \text{ mm}$     | $Z_7 = 40 \text{ mm}$     |

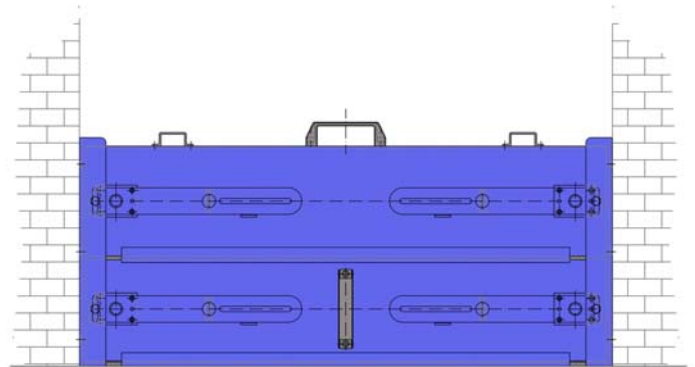
## Hochwassersperre BL/HTL-SB

Art. Stamm: 322

### BL/HTL-SB: Stapelbare Barrierekörper



- **Steckbar und stapelbar**
- **Gleiche Elementhöhe**



#### Baumaße:

|               |             |
|---------------|-------------|
| Standardhöhe  | 400–2000 mm |
| Standardlänge | bis 6000 mm |
| Sonderfälle   | auf Anfrage |
| Breite        | 50 mm       |

Der herausragende Vorteil der HTL-SB liegt darin, dass **jedes Element einzeln eingesetzt und verriegelt** werden kann. Ganz schnell und einfach lässt sich so die **Abschottungshöhe dem Hochwasserstand anpassen**. Diese Sperre kann sowohl innerhalb als auch außerhalb der zu schützenden Öffnung montiert werden.

Die Hochwassersperre besteht aus zwei oder mehreren rechteckigen, stoffschlüssigen Aluminium-Hohlprofilkörpern. Am untersten Körper ist eine kompressible, hoch anpassungsfähige Spezialdichtung angebracht. Jeder weitere Körper hat eine leicht komprimierbare Dichtung. Die Dichtungen sind alterungs- und medienbeständig und hochflexibel.

Die Sperrkörper werden im Einsatzfall aus ihrem Lagerrechen neben der zu schützenden

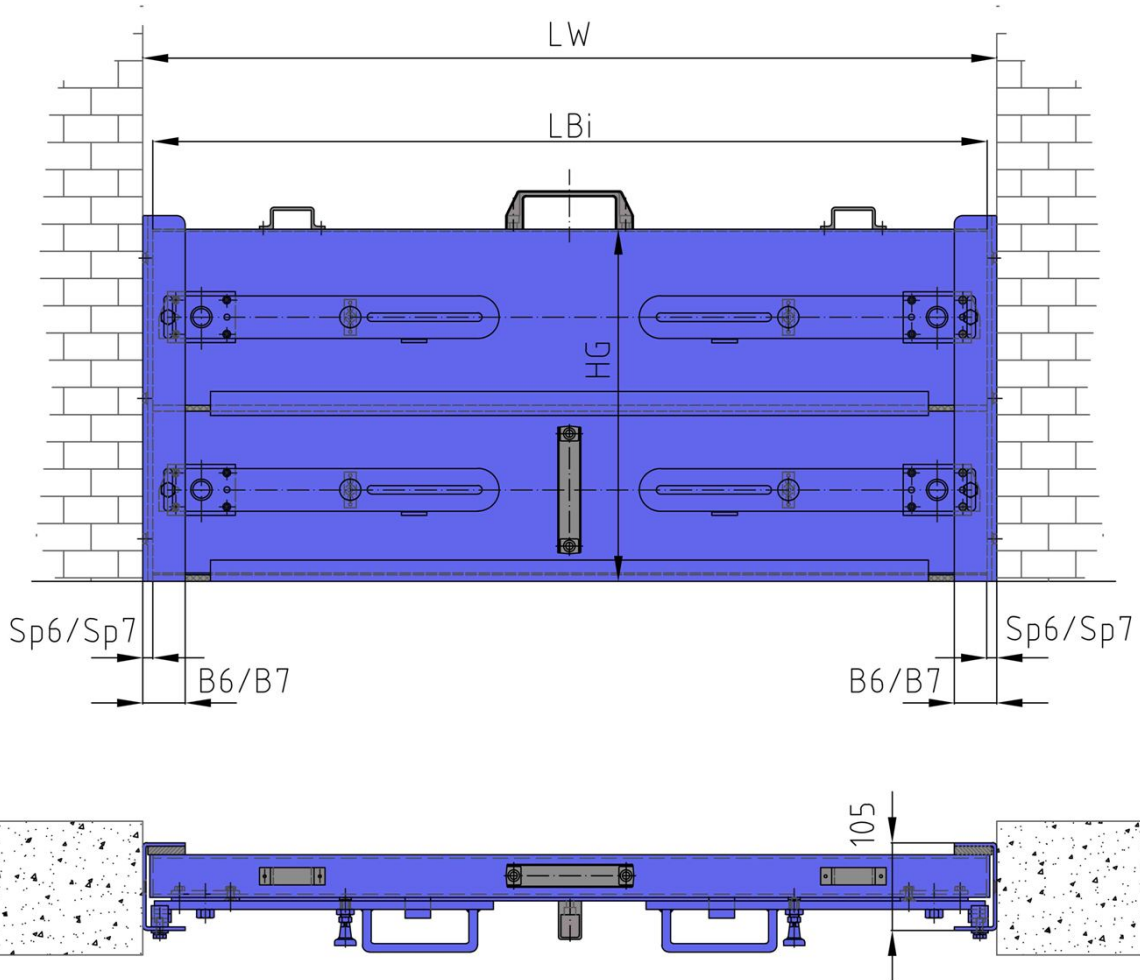
Öffnung genommen, nacheinander in die Aufnahmen eingesetzt und gesichert. Bei dieser Standardversion sind alle Sperrkörper gleich hoch.

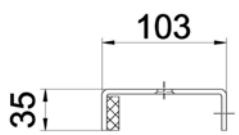
Zwei Spannhebel sorgen auf jedem Element für die notwendige Kraft zum Arretieren und Abdichten in den Führungsschienen und gegen den Untergrund. Die Spannkraft ist einstellbar.

Aufnahmen und Sperrkörper sind vorzugsweise in RAL 9006 (Weißaluminium) pulverbeschichtet.

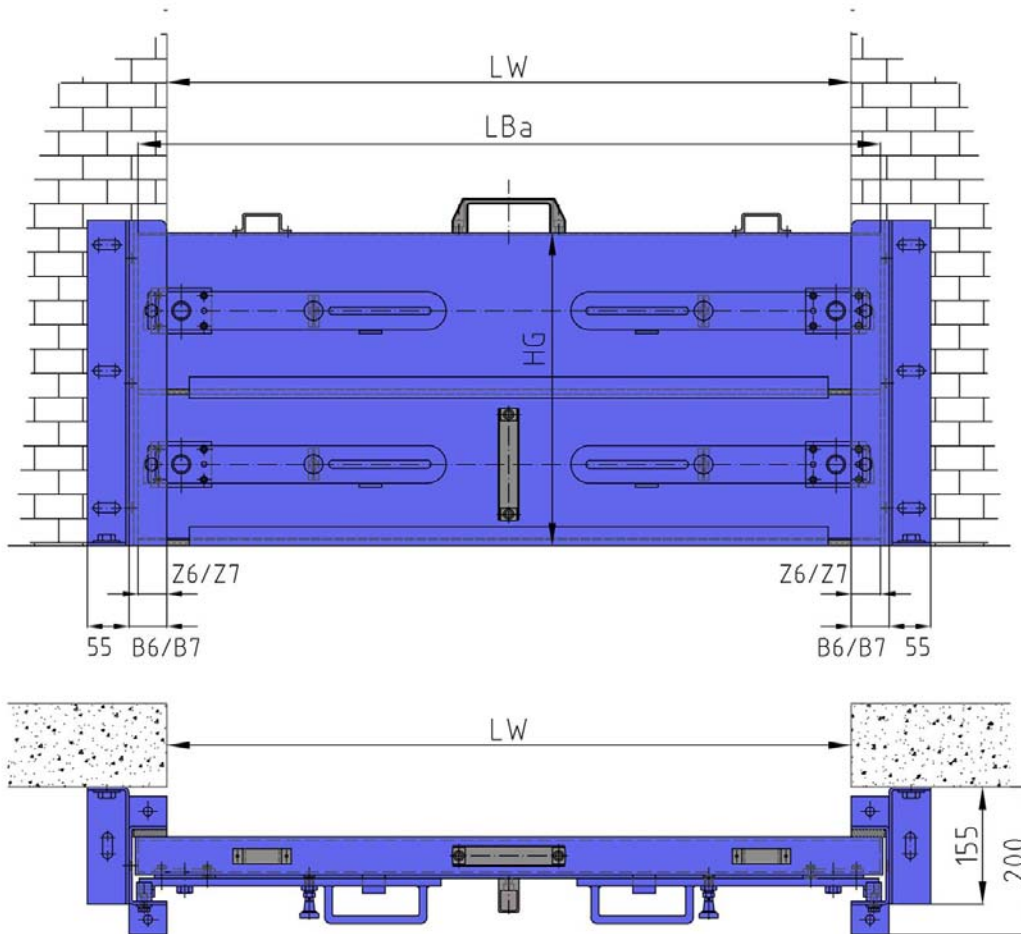
Geeignet für rissfreie Untergründe mit geringen Bodenunebenheiten, z. B. Beton, Riffel- und Tränenblech nach DIN 59220, Fliesen, Stein.

Montage innerhalb der Laibung



| <b>BL/HTL-SB (Türleibung, stapelbare Barrierekörper)</b>  |   |  |                              |
|---|---|--|------------------------------|
| Aufmaßtabelle für Bestellmaß LBi (LBi = Länge Barriere innerhalb der Laibung)                         |   |  |                              |
| Aufnahme B6/35<br> |   | <b>B6/35</b>                           | <b>B7/50</b>                 |
|   | Höhe H <sub>E</sub> pro Element in [mm] |  | auf Anfrage                  |
| Standard<br>200   |   | $LBi = LW - (2 \times Sp_6)$           | $LBi = LW - (2 \times Sp_7)$ |
|   |   | $Sp_6 = 10 \text{ mm}$                 | $Sp_7 = 15 \text{ mm}$       |
| auf Anfrage<br>250, 300   |   | $H_G = \text{Gesamthöhe der Barriere}$ |                              |
|   |   | $H_E = \text{Elementhöhe}$             |                              |
|   |   | $H_G = n ( H_E + 10 ) + 15$            |                              |

Montage außerhalb der Laibung



| BL/HTL-SB (Türlaibung, stapelbare Barrierekörper)                             |   |   |                                  |
|---|---|---|----------------------------------|
| Aufmaßtabelle für Bestellmaß LBa (LBa = Länge Barriere außerhalb der Laibung) |   |   |                                  |
| <b>Aufnahme B6/35</b><br>   |   | <b>B6/35</b>  | <b>B7/50</b>                     |
|   | Höhe H <sub>E</sub> pro Element in [mm] | auf Anfrage   | Standard                         |
| <b>Aufnahme B7/50</b><br>   | Standard 200                            | LBa = LW + (2 x Z <sub>6</sub> )  | LBa = LW + (2 x Z <sub>7</sub> ) |
|   |   | Z <sub>6</sub> = 25 mm  | Z <sub>7</sub> = 40 mm           |
|   | auf Anfrage 250, 300                    | H <sub>G</sub> = Gesamthöhe der Barriere<br>H <sub>E</sub> = Elementhöhe<br>H <sub>G</sub> = n ( H <sub>E</sub> +10) + 15 |                                  |

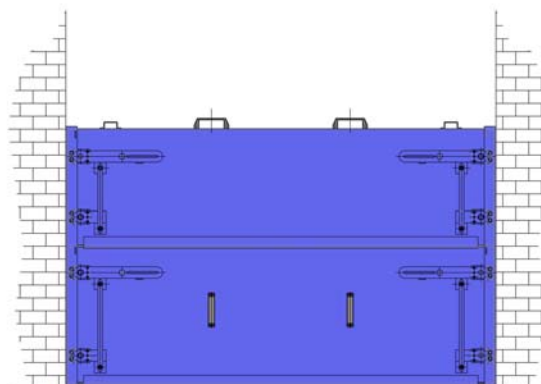
## Hochwassersperre BL/HTL-SB-Vario

Art. Stamm: 323

### BL/HTL-SB-Vario: Stapelbare Barrierekörper, variable Elementhöhe



- Steckbar und stapelbar
- Elementhöhe nach Wunsch



| Baumaße:      |             |
|---------------|-------------|
| Standardhöhe  | 200–2000 mm |
| Standardlänge | bis 6000 mm |
| Sonderfälle   | auf Anfrage |
| Breite        | 50 mm       |

**Anzahl und Höhe der Sperrkörper sind frei wählbar.** Innerhalb der statischen Grenzen für die Gesamtstauhöhe und die Gesamtlänge der Barriere bietet das Vario-System eine **individuelle Lösung für jeden Bedarf.**

Die Hochwassersperre besteht aus zwei oder mehreren rechteckigen, stoffschlüssigen Aluminium-Hohlprofilkörpern. Am untersten Körper ist eine kompressible, hoch anpassungsfähige Spezialdichtung angebracht. Jeder weitere Körper hat eine leicht komprimierbare Dichtung. Die Dichtungen sind alterungs- und medienbeständig und hochflexibel. Je nach den technischen Anforderungen sind die Elemente **mit 2-fach- oder 4-fach-Verriegelung** ausgestattet.

Die Sperrkörper werden im Einsatzfall aus ihrem Lagerrechen neben der zu schützenden

Öffnung genommen, nacheinander in die Aufnahmen eingesetzt und gesichert.

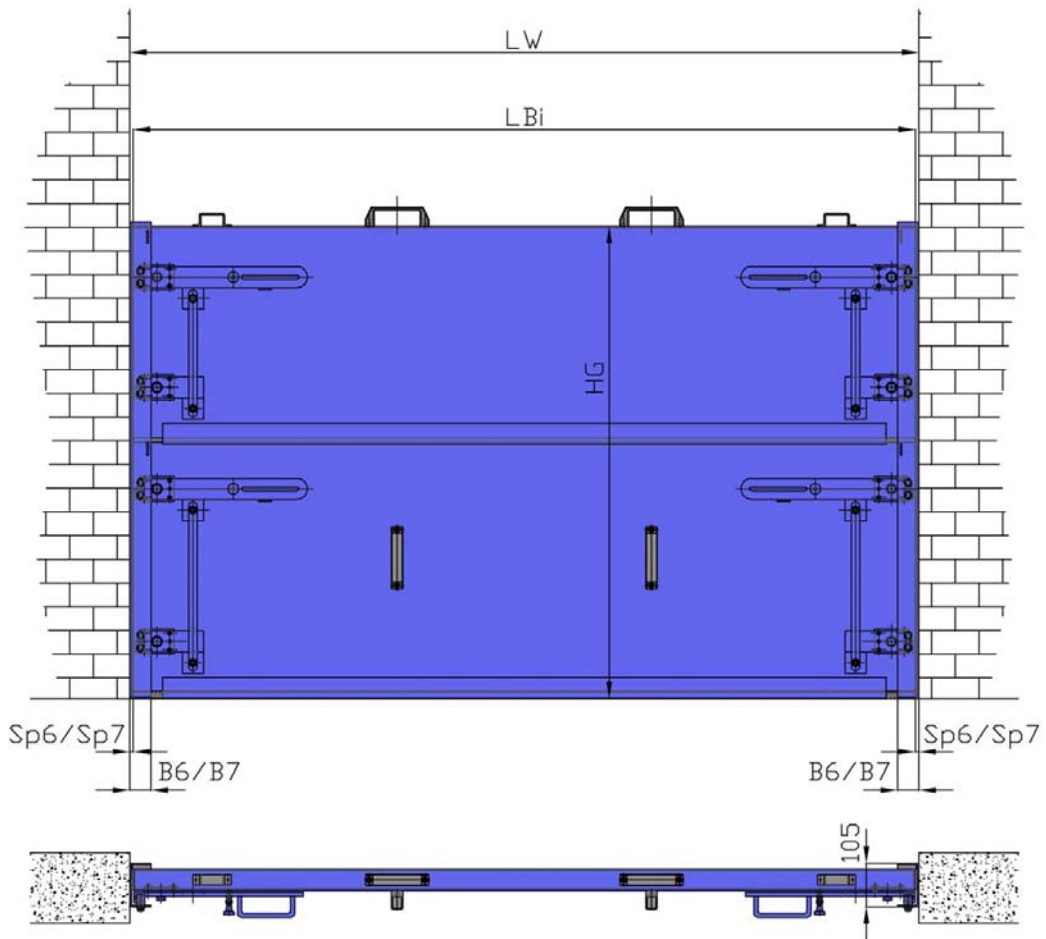
Zwei Spannhebel sorgen auf jedem Element für die notwendige Kraft zum Arretieren und Abdichten in den Führungsschienen und gegen den Untergrund. Die Spannkraft ist einstellbar.

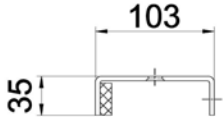
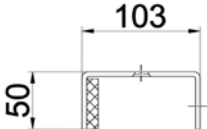
Stabile Handgriffe erleichtern die Handhabung der Elemente.

Aufnahmen und Sperrkörper sind vorzugsweise in RAL 9006 (Weißaluminium) pulverbeschichtet.

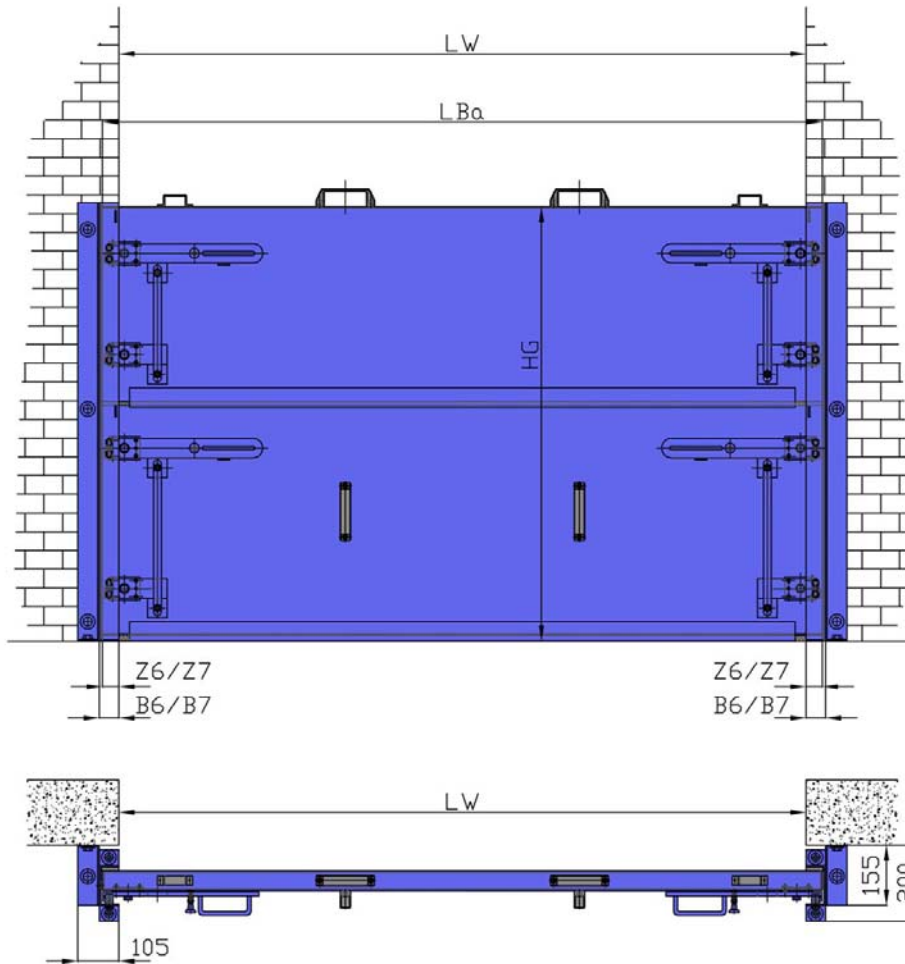
Geeignet für rissfreie Untergründe mit geringen Bodenunebenheiten, z. B. Beton, Riffel- und Tränenblech nach DIN 59220, Fliesen, Stein.

Montage innerhalb der Laibung



| <b>BL/HTL-SB-Vario (Türlaibung, stapelbar, variable Elementhöhe)</b><br>Aufmaßtabelle für Bestellmaß LBi (LBi = Länge Barriere innerhalb der Laibung) |  |  |                                 |
|---|--|--|---------------------------------|
| <b>Aufnahme B6/35</b><br>  | Höhe $H_E$ pro Element in [mm]   | <b>B6/35</b><br>auf Anfrage  | <b>B7/50</b><br>Standard        |
|   | <b>Aufnahme B7/50</b><br> | Elementhöhe nach Bedarf<br>100, 150,<br>200, 250,<br>300, 350,<br>400, 450,<br>500 | $L_{Bi} = LW - (2 \times Sp_6)$ |
| $Sp_6 = 10 \text{ mm}$  |  |  | $Sp_7 = 15 \text{ mm}$          |
| Gesamthöhe der Barriere   |  |  |                                 |
|   |  | $H_G = n (H_E + 10) + 15$  | $H_E = \text{Elementhöhe}$      |

Montage außerhalb der Laibung



| <b>BL/HTL-SB-Vario (Türlaibung, stapelbar, variable Elementhöhe)</b>          |   |                             |                             |
|---|---|-----------------------------|-----------------------------|
| Aufmaßtabelle für Bestellmaß LBa (LBa = Länge Barriere außerhalb der Laibung) |   |                             |                             |
| <b>Aufnahme B6/35</b><br>   |   | <b>B6/35</b>                | <b>B7/50</b>                |
|   | Höhe $H_E$ pro Element in [mm]              | auf Anfrage                 | Standard                    |
| <b>Aufnahme B7/50</b><br>   | Elementhöhe nach Bedarf                     | $LBa = LW + (2 \times Z_6)$ | $LBa = LW + (2 \times Z_7)$ |
|   |   |                             | $Z_6 = 25 \text{ mm}$       |
|   | 100, 150, 200, 250, 300, 350, 400, 450, 500 | Gesamthöhe der Barriere     |                             |
|   | $H_G = n (H_E + 10) + 15$                   | $H_E = \text{Elementhöhe}$  |                             |

Referenzbeispiele



Schweiz



Schweiz







Deutschland



***BLOBEL Environmental Engineering LLC***

270 Presidential Drive  
Wilmington, Delaware 19807  
USA

Tel: 001 302.353.1555  
E-mail: [info@blobel.us](mailto:info@blobel.us)

***Blobel Environmental Engineering***

PO Box 61, Bondi Road  
2026 Sydney NSW 2026 Bondi  
Australien

Tel: 0061 (0) 2 9369 3504  
E-mail: [mail@blobel.com](mailto:mail@blobel.com)

***Blobel Umwelttechnik GmbH***

Ziegeleistraße 5  
D 86368 Gersthofen

Tel: 0049 / 821 / 498190 0  
Fax: 0049 / 821 / 498190 30

[www.blobel.de](http://www.blobel.de)  
[info@blobel.de](mailto:info@blobel.de)