

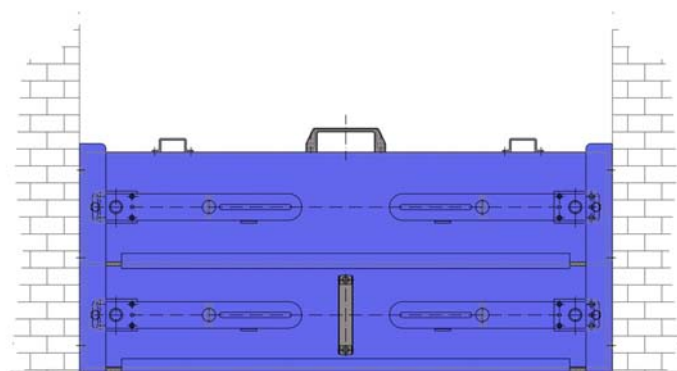
Compuerta BL/HTL-SB

Nº maestro: 322

BL/HTL-SB: Sistema de tabiques colocables uno sobre el otro



- Tabiques encajables y apilables
- Tabiques de altura igual



Medidas constructivas:	
Altura estándar	400–2000 mm
Longitud estándar	hasta 6.000 mm
Construcciones especiales	sobre demanda
Anchura	50 mm

La ventaja más grande de la compuerta HTL-SB radica en la **posibilidad de encajar y sujetar cada tabique por separado**. Así resulta muy fácil **adaptar la altura de la compuerta a la altura de las aguas altas**. La compuerta HTL-SB se presta tanto al montaje dentro del vano como al montaje frontal, en la fachada.

La compuerta está compuesta por uno o más tabiques. Se trata de perfiles de aluminio, rectangulares y huecos, hechos según el principio de soldadura continua. Todos los tabiques tienen la misma altura. En la parte inferior del tabique que se encaja primero, hay una junta especial comprimible y en sumo grado adaptable. Todos los otros tabiques quedan provistos de juntas ligeramente comprimibles. Cada una de las juntas se caracteriza por una gran flexibilidad y resiste al envejecimiento y al ataque químico.

El suministro incluye soportes eficaces que se fijan en la pared, cerca del lugar de uso, y que

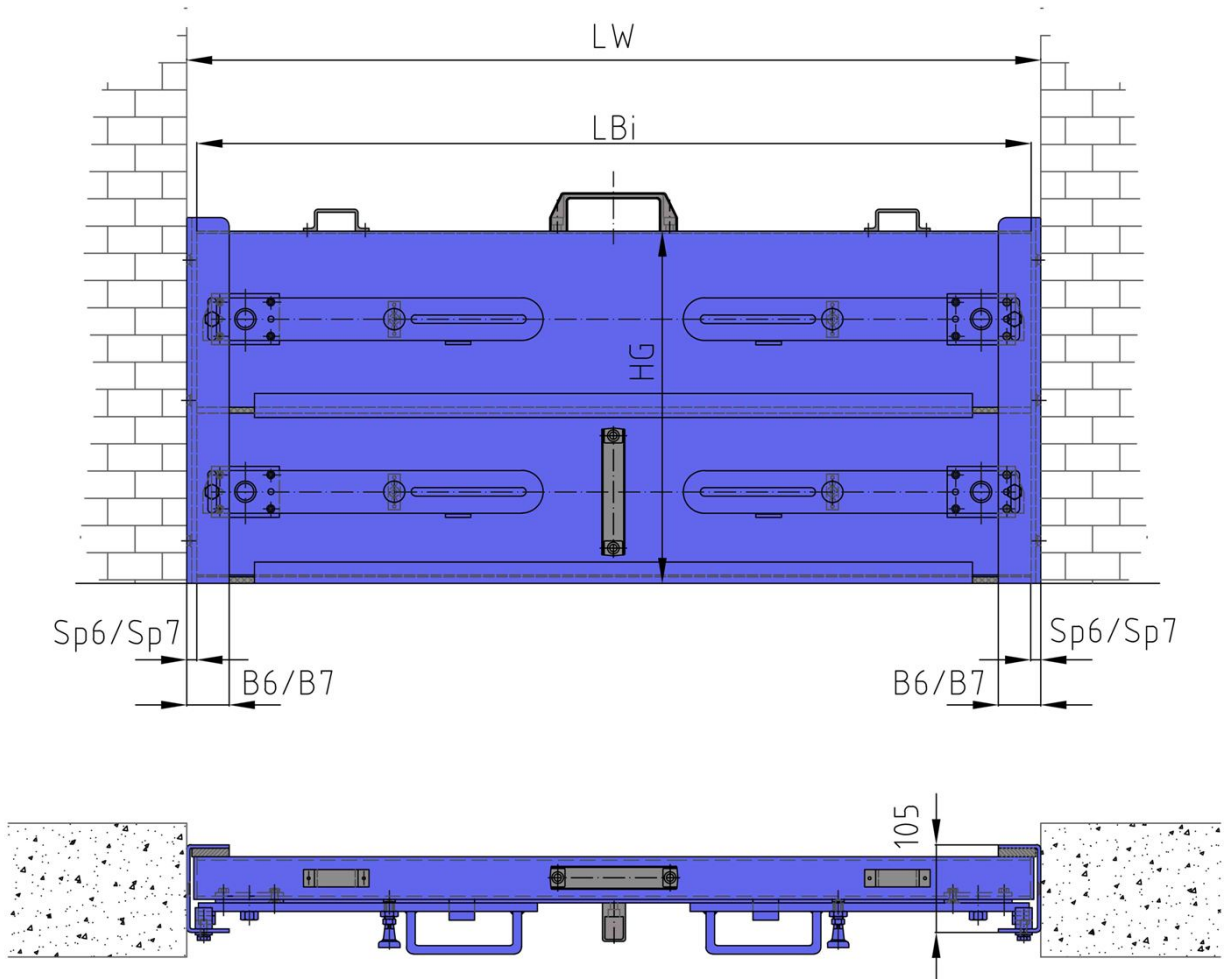
permiten el almacenamiento seguro de los tabiques durante los períodos de no utilización.

Frente a una inundación inminente los tabiques se colocan en los alojamientos. Como cada tabique queda equipado con dos palancas de sujeción el sistema ofrece la fuerza necesaria para un bloqueo eficaz y para la presión contra el suelo y hacia los alojamientos. La fuerza de sujeción además es regulable.

De preferencia los alojamientos y el tabique quedan revestidos al polvo en color RAL 9006 (aluminio blanco).

La compuerta BL/HTL-SB se presta a la instalación sobre subsuelos sólidos y sin fisuras, compensando incluso pequeñas irregularidades del suelo. Suelos apropiados: suelos de hormigón, de piedra, de azulejos y de chapa estriada o lacrimada según DIN 59220.

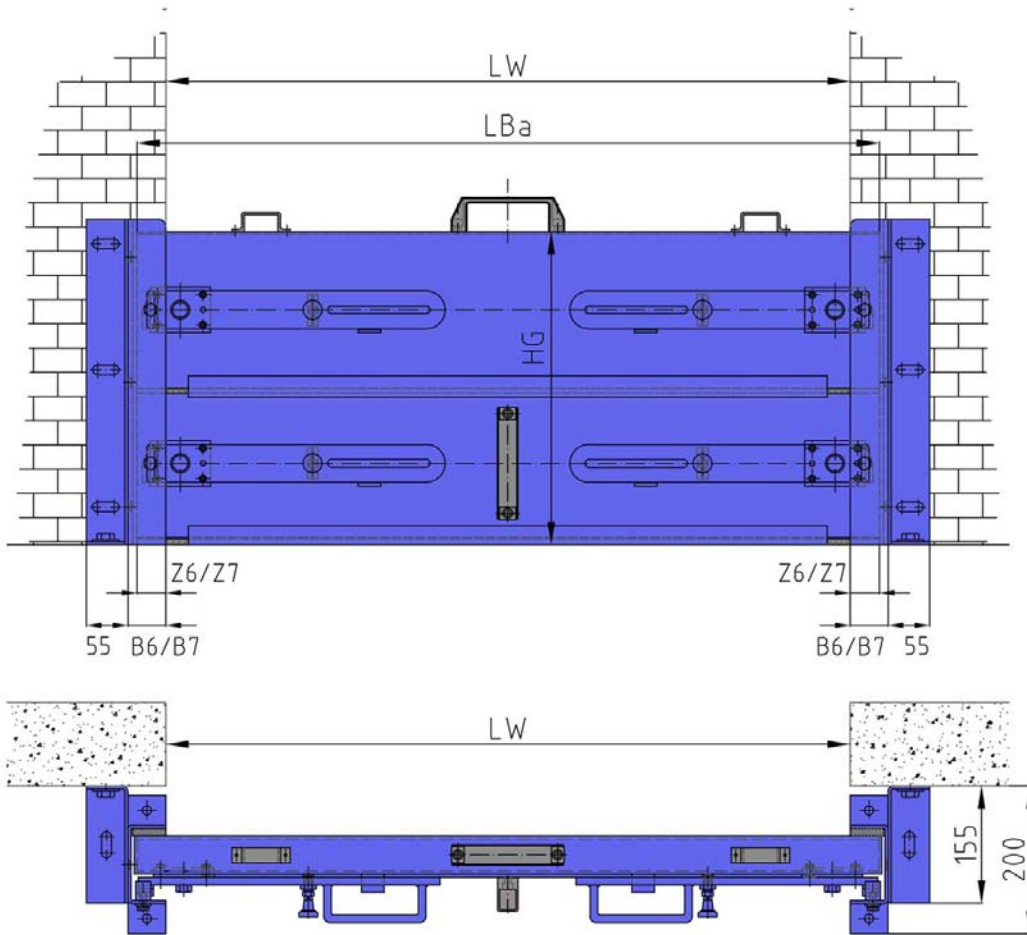
Instalación intradós



BL/HTL-SB (Sistema compuesto por perfiles apilables, concebido sobre todo para instalación intradós)
Cuadro sinóptico de medidas para calcular la medida adecuada LBi
(LBi = Longitud de la compuerta montada dentro del vano)

Alojamiento B6/35 		B6/35	B7/50
	Altura H_E de cada perfil [mm]		sobre demanda
estándar 200		$LBi = LW - (2 \times Sp_6)$	$LBi = LW - (2 \times Sp_7)$
		$Sp_6 = 10 \text{ mm}$	$Sp_7 = 15 \text{ mm}$
sobre demanda 250, 300		$H_G =$ Altura total de la compuerta	
		$H_E =$ Altura de cada perfil	
		$H_G = n (H_E + 10) + 15$	

Instalación extradós



BL/HTL-SB (Sistema compuesto por perfiles apilables, concebido sobre todo para instalación intradós)			
Cuadro sinóptico de medidas para calcular la medida adecuada LBa (LBa = Longitud de la compuerta montada frontalmente en la fachada)			
Alojamiento B6/35		B6/35	B7/50
	Altura H _E de cada perfil [mm]	sobre demanda	estándar
	estándar 200	$LBa = LW + (2 \times Z_6)$ $Z_6 = 25 \text{ mm}$	$LBa = LW + (2 \times Z_7)$ $Z_7 = 40 \text{ mm}$
	sobre demanda 250, 300	H _G = Altura total de la compuerta	
		H _E = Altura de cada perfil	
		$H_G = n (H_E + 10) + 15$	

Europe

Blobel Umwelttechnik GmbH

Ziegeleistraße 5
86368 Gersthofen, Alemania

Teléfono: +49 (0)821 498190-0
Fax: +49 (0)821 498190-30

Correo electrónico: info@blobel.de
Página Web: www.blobel.de

USA / Canada

BLOBEL Environmental Engineering LLC

270 Presidential Drive
Wilmington, Delaware 19807, USA

Teléfono: +1 302-353-1555
Fax: +1 302-288-3753
Móvil: +1-215-666-2267

Correo electrónico: info@blobel.us
Página Web: www.blobel.com

Asia / Pacific / South America

Blobel Environmental Engineering

6/41 Belgrave Street
Sydney NSW 2024, Australia

Teléfono: +61 (0)2/93 69 35 04
Móvil: +61 (0) 4 19 27 94 81

Correo electrónico: mail@blobel.com
Página Web: www.blobel.com