

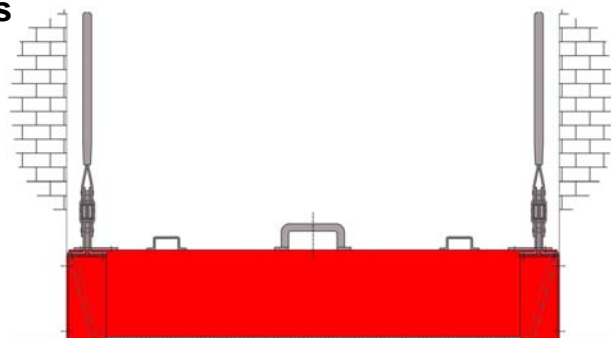
Compuerta contra derrames BL/BST-EX

N° maestro: 012

BST-EX: Compuerta con tabique de inserción, concebida para condiciones extremas



- **Multifuncional**
- **Con tabique biselado**



Medidas constructivas:	
Altura estándar	100–200 mm
Longitud estándar	750–6.000 mm
Construcciones especiales	sobre demanda
Anchura	50 mm

El concepto de la BL/BST-EX fue desarrollado a base del modelo estándar BL/BST. El tabique trapezoidal, previsto de una junta en los bordes laterales y en el borde inferior, **permite la inserción muy fácil en los alojamientos biselados. Por eso recomendamos este tipo de compuerta sobre todo para instalación en el exterior y a personas aún inexpertas en el manejo de compuertas.**

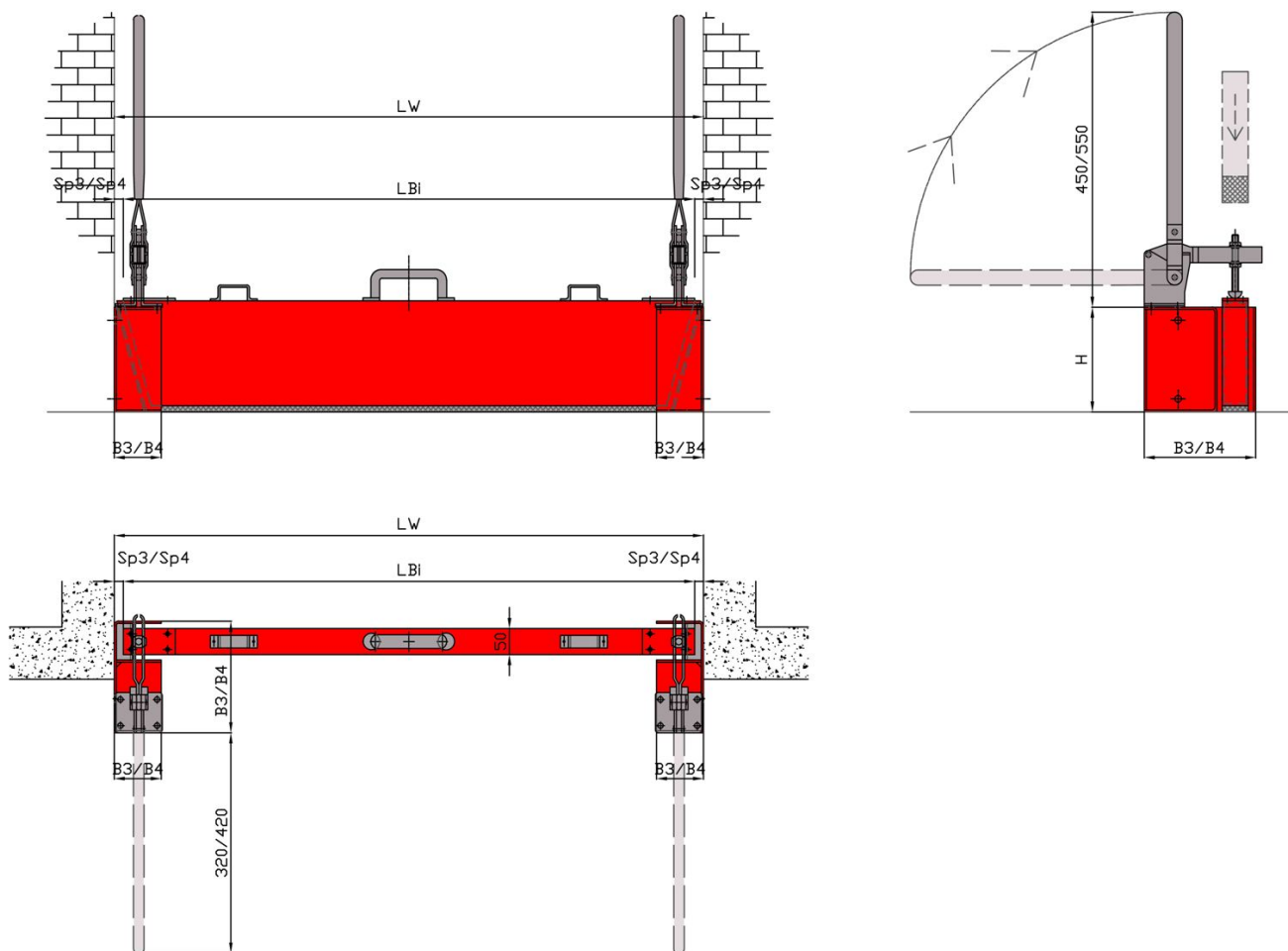
(Sobre demanda es posible adquirir una versión especial para obstruir vanos por las que pasan vías ferroviarias.)

En caso de necesidad el tabique se coloca a mano dentro de dos alojamientos instalados de manera fija dentro o delante del vano. Entre los alojamientos y la mampostería se pone una obturación eficaz. Por medio de las palancas verticales de ejecución liviana, montadas sobre los alojamientos, es posible sujetar el tabique con una sola maniobra. Como la fuerza de presión es ajustable no hay inconveniente en comprimir las juntas altamente flexibles justo lo exactamente necesario como para asegurar la estanqueidad de contacto con el suelo y en los

alojamientos. El tabique consiste en un perfil hueco y trapezoidal, de aluminio. En la parte inferior y en las superficies laterales hay una junta especial comprimible y en sumo grado adaptable, resistente al envejecimiento y a las sustancias químicas.

El suministro incluye soportes eficaces que se fijan en la pared, cerca del lugar de uso, y que permiten el almacenamiento seguro del tabique durante los períodos de no utilización. De preferencia los alojamientos y el tabique quedan revestidos al polvo en color rojo tráfico (RAL 3020). Los otros componentes metálicos son galvanizados o de aluminio. La compuerta de retención BL/BST-EX se presta a la instalación sobre suelos sólidos y sin fisuras, compensando incluso pequeños desniveles. Suelos apropiados: suelos de hormigón, de piedra, de azulejos y de chapa estriada o lacrimada según DIN 59220. Esta compuerta es homologada sin ningunas restricciones para la instalación en el interior de edificios y al exterior, y fue sometida a prueba para el uso en caso de incendio.

Instalación intradós



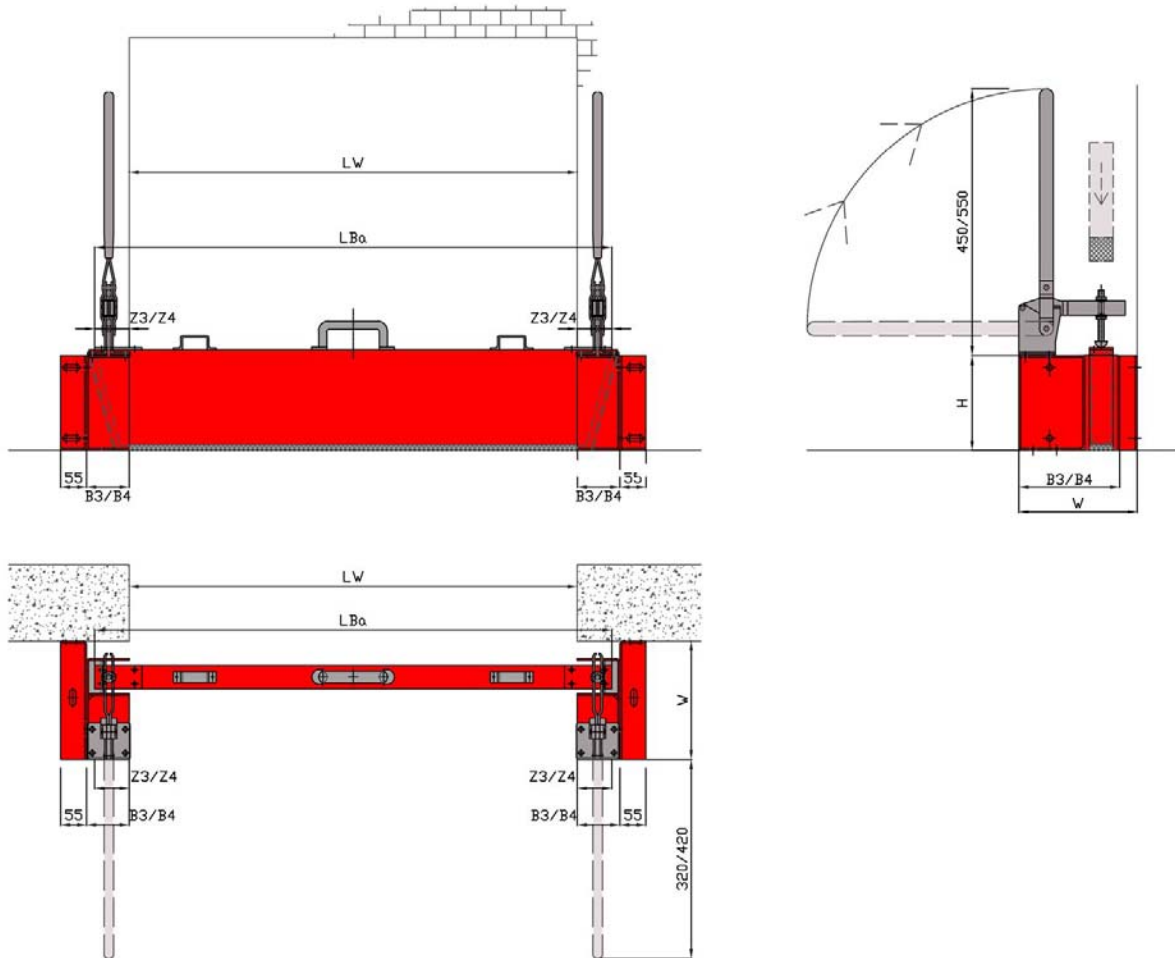
BL/BST-EX (Compuerta con tabique de inserción, concebida para condiciones extremas)

Cuadro sinóptico de medidas para calcular la medida adecuada LBi
(LBi = Longitud de la compuerta montada dentro del vano; LW = Luz libre)

Alojamiento B3/70	B3/70	B4/90	
	Altura H [mm]	LW [mm]	
	50	hasta 6.000	--
	100	hasta 5.000	más de 5.000
	150	hasta 4.000	más de 4.000
	200	--	cualquier longitud
	B ₃ = 70 mm	B ₄ = 90 mm	
	LBi = LW - (2 x Sp ₃)	LBi = LW - (2 x Sp ₄)	
	Sp ₃ = 15 mm	Sp ₄ = 15 mm	

COMPUERTAS CONTRA DERRAMES Y PARA RETENER LAS AGUAS RESIDUALES

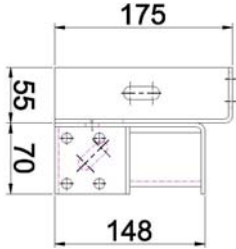
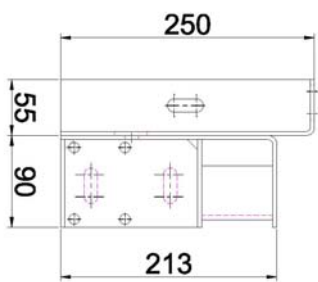
Instalación extradós



BL/BST-EX (Compuerta con tabique de inserción, concebida para condiciones extremas)

Cuadro sinóptico de medidas para calcular la medida adecuada LBa

(LBa = Longitud de la compuerta montada frontalmente en la fachada; LW = Luz libre)

<p>Alojamiento B3/70</p> 	B3/70		B4/90
	Altura H [mm]	LW [mm]	LW [mm]
	50	hasta 6.000	--
	100	hasta 5.000	más de 5.000
	150	hasta 4.000	más de 4.000
200	--	cualquier longitud	
<p>Alojamiento B4/90</p> 	B ₃ = 70 mm		B ₄ = 90 mm
LBa = LW + (2 x Z ₃)		LBa = LW + (2 x Z ₄)	
Z ₃ = 50 mm		Z ₄ = 70 mm	

Europe

Blobel Umwelttechnik GmbH

Ziegeleistraße 5
86368 Gersthofen, Alemania

Teléfono: +49 (0)821 498190-0
Fax: +49 (0)821 498190-30

Correo electrónico: info@blobel.de
Página Web: www.blobel.de

USA / Canada

BLOBEL Environmental Engineering LLC

270 Presidential Drive
Wilmington, Delaware 19807, USA

Teléfono: +1 302-353-1555
Fax: +1 302-288-3753
Móvil: +1-215-666-2267

Correo electrónico: info@blobel.us
Página Web: www.blobel.com

Asia / Pacific / South America

Blobel Environmental Engineering

6/41 Belgrave Street
Sydney NSW 2024, Australia

Teléfono: +61 (0)2/93 69 35 04
Móvil: +61 (0) 4 19 27 94 81

Correo electrónico: mail@blobel.com
Página Web: www.blobel.com