

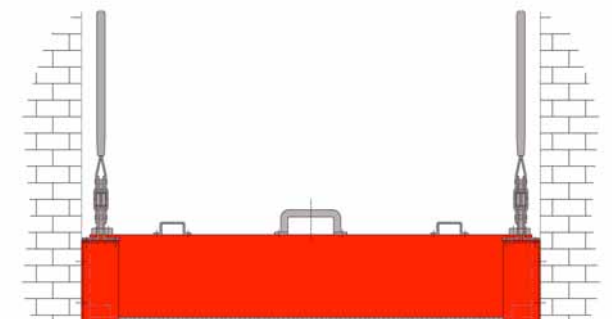
Auslaufsperrre BL/ST

Art. Stamm: 711

ST: Barriere steckbar



- **Basismodell**
- **Einfache Druckrichtung**



Baumaße:	
Standardhöhe	100–500 mm
Standardlänge	bis 6000 mm
Sonderfälle	auf Anfrage
Breite	50 mm

Die Auslaufsperrre BL/ST ist eine **traditionelle Steckbarriere**, die außerhalb der zu verschließenden Öffnungen in Wandhalterungen gelagert wird.

Im Einsatzfall wird der Barrierekörper manuell in zwei Aufnahmevorrichtungen eingesetzt, die wahlweise innerhalb oder außerhalb der Laibung montiert werden können und gegen das Bauwerk abgedichtet sind. Bei diesem einfachen und preisgünstigen Basismodell kann die Druckrichtung konstruktionsbedingt nicht geändert werden. Sollte dies für den Einsatzort aber nötig sein, wäre das Superflex-Modell BST die bessere Wahl.

Die Vertikalspanner auf den Spannböcken liefern die nötige Kraft, um den Barrierekörper zu arretieren, gegen die Dichtung der Aufnahme zu pressen und die hochflexible Bodendichtung zu komprimieren. So ist ein rundum dichter Abschluss gewährleistet. Der Anpressdruck ist individuell einstellbar.

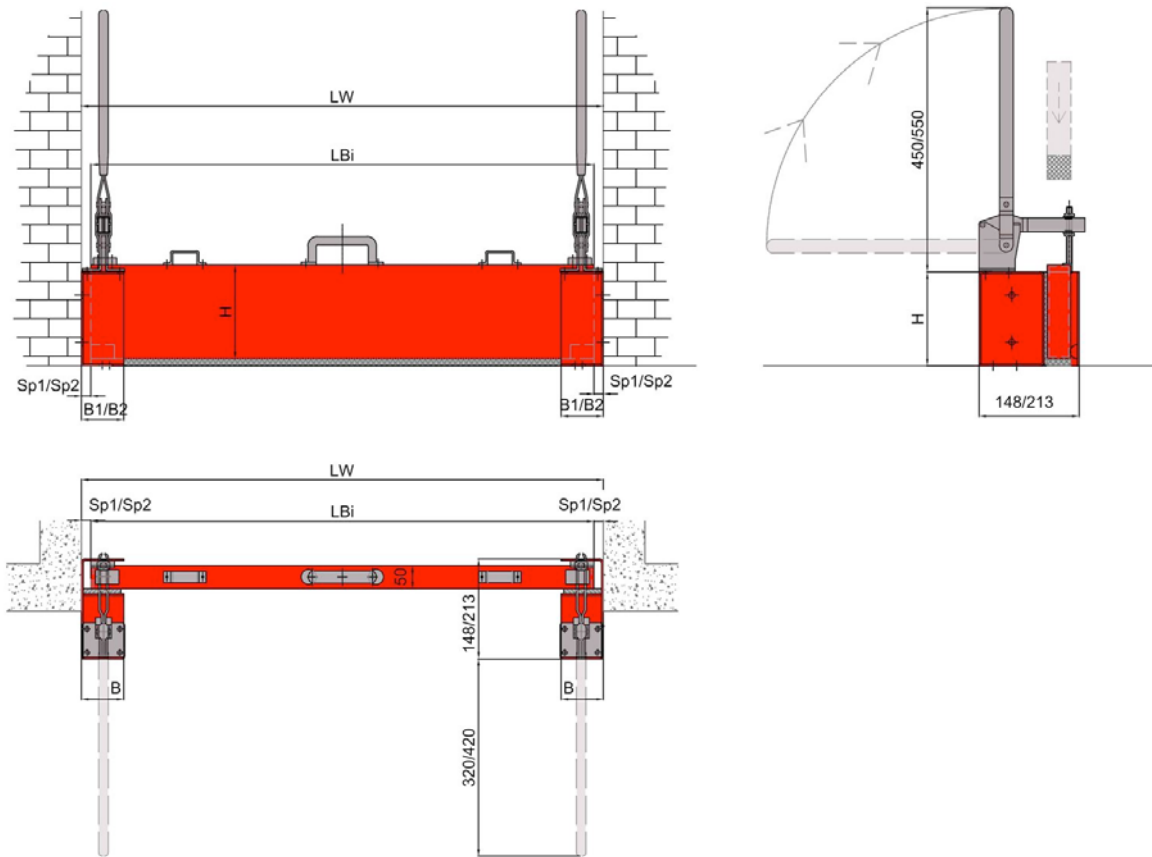
Die Löschwassersperre besteht aus einem rechteckigen Aluminium-Hohlprofilkörper. **Bei Stauhöhen über 300 mm werden die einzelnen Profile grundsätzlich miteinander verschweißt.** Auf der Unterseite ist eine kompressible, hoch anpassungsfähige Spezialdichtung angebracht. Alle Dichtungen sind medien- und alterungsbeständig.

Zum Lieferumfang gehören robuste, raumsparende Wandhalterungen.

Aufnahmen und Sperrkörper sind vorzugsweise in RAL 3020 (Verkehrsrot) pulverbeschichtet. Die übrigen Metallteile sind verzinkt oder aus Aluminium.

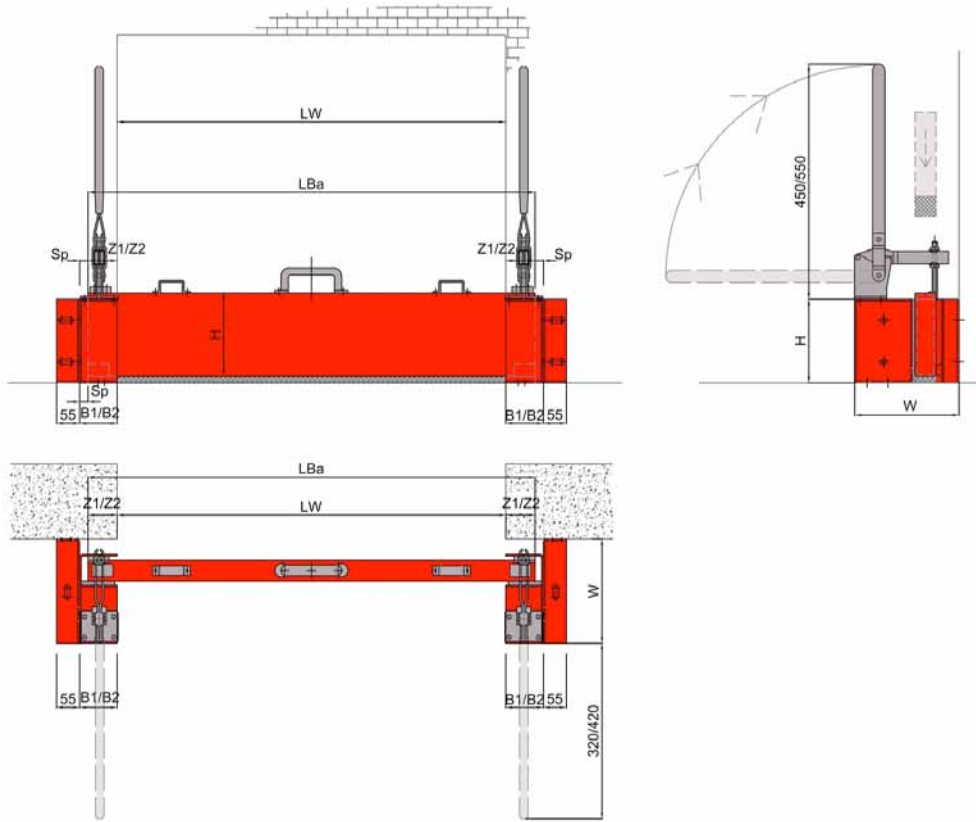
Geeignet für rissfreie Untergründe mit geringen Bodenunebenheiten, z. B. Beton, Riffel- und Tränenblech nach DIN 59220, Fliesen, Stein.

Montage innerhalb der Laibung



BL/ST (Barriere steckbar)			
Aufmaßtabelle für Bestellmaß LBi (LBi = Länge Barriere innerhalb der Laibung)			
Aufnahme B11/70			
Höhe H [mm]	LWi [mm]	$B_1 = 70 \text{ mm}$ $LBi = LW - (2 \times Sp_{11})$ $Sp_{11} = 15 \text{ mm}$	
100	bis 5000		
150	bis 4000		
200	bis 3000		
250	bis 2500		
300	bis 2000		
350, 400 450, 500	bis 1000		
Aufnahme B12/90			
Höhe H [mm]	LWi [mm]	$B_2 = 90 \text{ mm}$ $LBi = LW - (2 \times Sp_{12})$ $Sp_{12} = 20 \text{ mm}$	
100	über 5000		
150	über 4000		
200	über 3000		
250	über 2500		
300, 350 400, 450, 500	alle Längen		

Montage außerhalb der Laibung



BL/ST (steckbar)			
Aufmaßtabelle für Bestellmaß LBa (LBa = Länge Barriere außerhalb der Laibung)			
Aufnahme B11/70			
Höhe H [mm]	LWa [mm]	$LBa = LW + 2 \times Z_{11}$ $Z_{11} = \text{Zumaß} = 60 \text{ mm}$ $Sp_{11} = 15 \text{ mm}$ $W_{11} = 175 \text{ mm/ Standard}$ $B_{11} = 70 \text{ mm}$	
100	bis 5000		
150	bis 4000		
200	bis 3000		
250	bis 2500		
300	bis 2000		
350, 400 450, 500	bis 1000		
Aufnahme B12/90			
Höhe H [mm]	LWa [mm]	$LBa = LW + 2 \times Z_{12}$ $Z_{12} = \text{Zumaß} = 80 \text{ mm}$ $SP_{12} = 20 \text{ mm}$ $W_{12} = 250 \text{ mm}$ $B_{12} = 90 \text{ mm}$	
100	über 5000		
150	über 4000		
200	über 3000		
250	über 2500		
300, 350 400, 450, 500	alle Längen		

Europe

Blobel Umwelttechnik GmbH

Ziegeleistraße 5
86368 Gersthofen, Germany

Telephone: +49 (0)821 498190-0
Telefax: +49 (0)821 498190-30

email: info@blobel.de
Web: www.blobel.de

North America / Canada

BLOBEL Environmental Engineering LLC

270 Presidential Drive
Wilmington, Delaware 19807, USA

Telephone: +1 302-353-1555
Telefax: +1 302-288-3753
Mobile: +1-215-666-2267

email: info@blobel.us
Web: www.blobel.com

Asia / Pacific / South America

Blobel Environmental Engineering

6/41 Belgrave Street
Sydney NSW 2024, Australia

Telephone: +61 (0)2/93 69 35 04
Mobile: +61 (0) 4 19 27 94 81

email: mail@blobel.com
Web: www.blobel.com